

PTC® Creo® Expert Moldbase Extension

提高模架设计和出图的速度和精度

制造工程师目前面临的最大的挑战在于没有更多的时间去改进模架设计和出图的设计质量、提高其设计速度以及对设计进行一些创新。现在全球最成功的一些模架设计及制造厂商都已经转向 PTC 提供的模架解决方案：PTC Creo Expert Moldbase Extension (EMX)。

PTC Creo EMX 作为一个独立的附加模块，它可以使模架设计商/制造商以及模具设计商/制造商减少或消除一些耗时的、繁琐的工作，以及那些如数据转换等典型的会拖慢产品开发流程的工作。

使用 PTC Creo EMX，用户可以在一个熟悉的 2D 环境中创建模架布局设计，并且可以自动的生成 3D 模型以进行后续的 3D 流程，充分利用三维设计带来的优势。2D 环境中的过程导向对话框可以引导用户达到最终的最优设计，并且在整个模架开发过程中可以自动的更新。您可以在库中选取常用的标准件，包括 DME、HASCO、FUTABA、PROGRESSIVE、STARK 等，当然如果有必要的话，您也可以加入一些自定义的标准组件。最后得到的 3D 模型可以用来做开模时的干涉检查，或者由此自动生成一些其他的交付项，如产品详细的 2D 图纸以及 BOM 表等。

PTC Creo EMX 提供了一个专门的图形界面，可以在 3D 组件或模型被自动放入之前让用户进行快速的、实时的预览，从而提高设计速度。一旦您的组件被放置好，那些诸如间隙切口、钻孔、攻螺纹等操作就可以在任何需要的相邻部件中自动完成，从而消除了一些繁琐和重复性很高的模架详细设计任务。PTC Creo EMX 还可以让模架设计制造企业抓取他们自己的一些独特的设计标注或最佳实践，然后直接用在模架装配和组件的设计中。

如果您想要加快模架设计速度，并且希望可以能有更多时间去开发更高质量、更具创新的设计，那么 PTC Creo Expert Moldbase Extension 是您最佳的解决方案。

主要优点

- 通过大幅提高生产力来实现即时的投资回报率
- 直接在模架装配和组件设计中捕捉公司的设计标准及最佳实践，进而保存为公司内部的模架设计专家系统
- 实现设计与制造的并行工程



此模架设计使用了 PTC Creo Expert Moldbase 以及 PTC Creo Parametric™ 中的渲染功能。

- 使用原生的、完全相关联的PTC Creo 3D CAD数据以消除数据转换过程
- 模型的编辑可以自动更新，从而可以将后期设计变更也加入到产品设计生命周期中来
- 通过模拟干涉检查或使用标准组件来降低报废及返工的成本
- 使用直观的教程和文档来缩短学习曲线

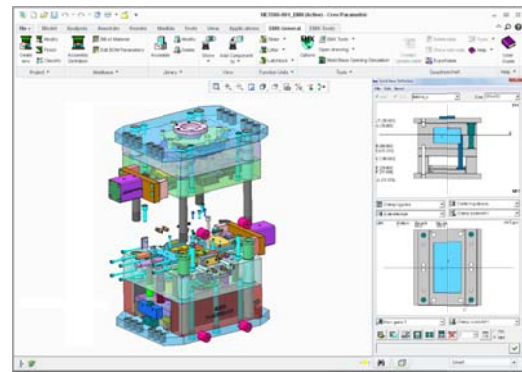
- 螺钉和垫圈
- 定位销
- 带接头、插头和O型圈的冷却回路
- 滑块与挺杆组件

技术特性和规范

- 可以针对模架设计或组件设计对专业的2D图形用户界面进行即时的自定义
- 通过简单的鼠标点击，只需要“选取&放置”，就可以自动的装配组件
- 所有必要的间隙孔、螺纹、沉孔等都会自动添加到相应的板上
- 零件级别的特征全部被参数化
- 可以创建、保存及重用自定义的组件
- 通过自动创建层，并提供一些简化表示方法可以更方便的查看模型
- 可以标识出标准及非标准的模架组件
- 可以把您的自定义组件放在完整的产品开发流程中
- 外购件库中已经预先包括了：DME, DMS, EOC, FUTABA (Misumi), HASCO, KLA, MEUSBURGER, PEDROTTI, RABOURDIN, STRACK, PROGRESSIVE, NATIONAL, PCS, LKM, 及其他

智能模架装配和组件

- 针对以下的模型提供自动化的功能，如菜单自定义、组件放大或缩小、放置、修剪、间隙切割及螺纹创建等：
 - 完整的模架装配
 - 板和绝缘、隔热材料
 - 引导、装配带引脚组件
 - 支持多腔模架、族表类的模架
 - 支持支撑柱组件
 - 闭锁组件
 - 定位环、浇口衬套
 - 顶针



PTC Creo Expert Moldbase Extension 模架选择界面

自动生成 2D 工程图、孔表及 BOM

随着装配的创建并逐步优化，PTC Creo EMX 会同步更新物料清单（BOM）以及装配工程图纸。包括子装配工程图，带有孔表的板类的工程图纸都会自动被创建。当然，工程图板及 BOM 的布局也可以进行自定义。

开模及注塑仿真

自动创建完整的带有滑块、挺杆、顶出机构的开模仿真。并在整个过程中自动进行干涉检查。

抓取公司指定的最佳实践和标准

公司指定的最佳实践和标准可以被抓取到库中。用户可以根据公司标准编辑现有的库文件或创建新的。

支持语言

英语，德语，法语，意大利语，西班牙语，日语，中文（简体中文及繁体中文），俄语，韩语

支持平台及系统要求



Data Sheet

- Microsoft® Windows®

访问[PTC 支持页面](#)，查看更多关于支持平台及系统要求。

更多信息，请访问：

PTC.com/product/creo/expert-moldbase-extension

PTC®

© 2014, PTC Inc. 保留所有权利。本文提供的信息仅做参考之用，如有更改，恕不另行通知；这些信息不应视作 PTC 提供的担保、承诺、条件或服务内容。PTC、PTC 徽标、Creo 和所有 PTC 产品名称及徽标都是 PTC 和/或其子公司在美国和其他国家/地区的商标或注册商标。所有其他产品或公司名称是各自所有者的财产。任何产品（包括任何特性或功能）的发布时机可能会有变，具体由 PTC 自行决定。

J3454-PTC Creo EMX-DS-EN-0214