

客户成功案例

—北京天和众邦勘探技术股份有限公司

北京天和众邦勘探技术股份有限公司（以下简称**天和众邦**）是一家以地质勘探和矿产勘查用岩心钻机的研发、生产及销售为主营业务的高新技术企业。

2013年6月，天和众邦与PTC中国区指定合作伙伴—北京毕普创新科技有限公司（简称毕普科技）采购creo、“敏捷标注”软件及产品导入服务。实施完毕后，天和众邦建立起企业统一的三维设计平台，设计师提升了三维软件使用水平，同时，引入Topdown设计方法，提高设计效率。



术语

Creo: 是PTC公司最新打造并推出的设计软件，其继承了原Proe强大的参数化及装配功能，并在其基础上增加了更加便于设计师操作的应用程序，提高了软件的易用性，能够让更多的产品开发人员参与进来，充分释放出他们的创造力。

敏捷标注: 是毕普公司自主研发的proe\creo二次开发产品，实现工程图快速标注

关于天和众邦

天和众邦成立于2005年，主要产品为全液压岩心钻机，包括CSD系列全液压岩心钻机、CKD系列绳索取心坑道钻机、CMR系列多功能钻机，ZDY煤矿坑道多功能钻机，CMD煤层气多功能钻机。上述产品广泛应用于地质勘探和矿产勘查中的金属和非金属矿地表勘探、金属和非金属矿坑道勘探、煤矿坑道勘探

和煤层气勘查与开发等领域。全系列产品从第一代向全新第二代产品的升级换代已经完成，第二代全液压岩心钻机产品从系统的效率、可靠性、操作人性化及设备维修性等各个方面均进行了大幅度改进，产品技术性能达到同类钻机国际先进水平。

天和众邦出品的岩心钻机除覆盖全国三十多个省市自治区外，还出口到全球六大洲二十多个国家和地区。天和众邦已经成为国际知名的全液压岩心钻机供应商。



www.cortech.cn



TAKE CORE WITH CORTECH

成功案例

面临挑战

在产品质量不断提高、产品周期不断降低的大环境下，以往满足客户需求的产品和服务已显得捉襟见肘，“用更好的方式生产产品”愈来愈成为行业的方向。然而，天和众邦在产品研发阶段依然存在以下几方面的挑战：

1.以二维设计软件为主体，设计前期较难发现设计误差，研发成本较大。

2.订单式设计模式，图纸更改频繁，图纸更改重复工作量大。

3.液压管路设计无成熟完善的模式。现有的设计软件无法在设计初期确定准确的管路

长度，且无法快速获取准确的 BOM 信息，设计效率低下。

解决方案

2013 年 6 月，天和众邦和毕普科技签署合同，购买 creo2.0 软件和产品导入服务。项目于 2013 年 6 月 19 日启动，经历两个多月，于 2013 年 9 月初完成一期。

依据天和众邦的企业情况及毕普科技深厚的项目实施经验，毕普科技推荐客户购买了 creo2.0 基本包、管道模块、高级装配模块，并为客户制定了“Creo+自顶向下协同设计解决方案”。

毕普科技提供了包括软件安装/调试、客制化软件培训、三维协同设计平台搭建、通用件库创建、CSD500C 钻机产品设计导入 (Topdown) 等服务。

整个项目过程分为四个阶段实施：

第一阶段：针对天和众邦设计软件使用情况实施制定培训，扫除软件使用方面的障碍。

第二阶段：通过环境定制，为天和众邦搭建满足企业标准的三维协同设计平台。

第三阶段：指导设计师搭建起三维标准件及通用件库，以提高企业历史数据使用率，沉淀企业设计资源。

第四阶段：指导设计师采用 Topdown 设计方法，创建 CSD500C 产品三维模型及工程图。同时，配合工程师梳理产品设计流程，搭建适合天和众邦的产品 BOM 结构。

第五阶段：编制设计标准及设计规范，指导企业未来产品三维模型设计。

同时，针对液压管路设计，毕普科技顾问团队通过梳理和归纳天和众邦的管路设计流程，提供了三维布管设计解决方案。通过三维布管提高设计的准确性，同时将后期才能完成的工作提到设计前期，缩短了设计周期；在 BOM 方面，通过 creo 本身的工程图功能，结合 Winchill 系统，快速提取出管道制造装配中所需的 BOM 信息。

实施成效

天和众邦导入项目一期在 2013 年 9 月初

案例研究

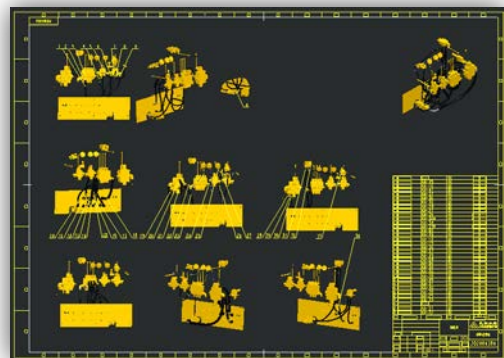
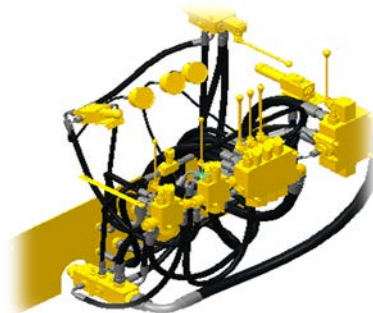
完成，项目得到了天和众邦领导和设计师的广泛认可，同时也为后期公司的产品设计提供了巨大的帮助。

第一，搭建起全新的 Creo 三维设计平台，提高企业三维设计标准化、规范化程度。

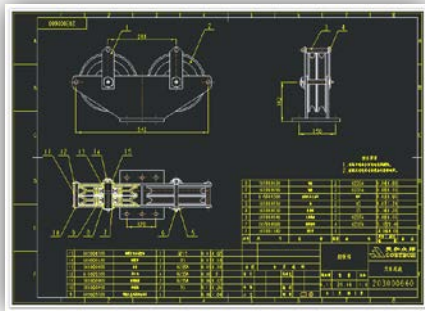
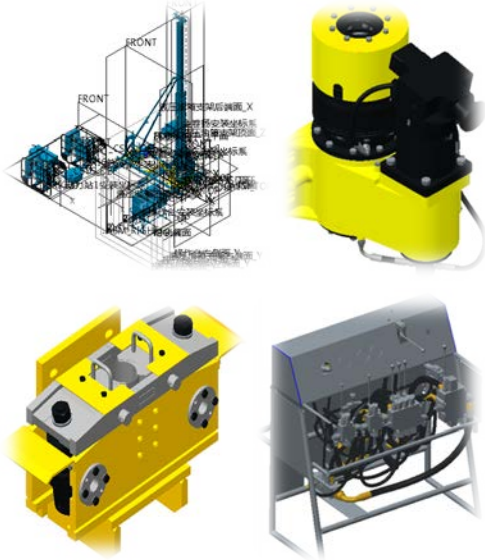


第二，通过引入 creo 软件，并建立三维标准件库及通用件库，设计师可以处理异构 CAD 软件设计的模型，同时在设计过程中可以直接借用和调取库中模型，提高数据重用性，减少设计变更重复性工作，提高设计效率。

第三，建立企业液压管道三维规范化设计流程，提高 BOM 信息提取效率，缩短了产品研发周期，提高了产品设计准确度。



第四，通过产品数字样机制作，帮助天和众邦建立起Creo为核心的全新三维设计团队，引入规范化的三维设计流程。



鉴于一期导入项目圆满完成,天和众邦公司领导及设计师更加坚定了对三维协同设计平台的信心,并期待与毕普科技及 PTC 的后期合作.

案例研究

© 2014, 毕普科技 BPLearn。保留所有权利。本文提供的信息仅做参考之用,如有更改,恕不另行通知;这些信息不应视作 BPLearn 提供的担保、承诺、条件或服务内容。BPLearn、BPLearn 徽标和所有产品名称都是 BPLearn 和/或其子公司在中国的商标或注册商标。所有其它产品或公司名称是各自所有者的财产。任何产品(包括任何特性或功能)的发布时机可能会有变,具体由 BPLearn 自行决定。